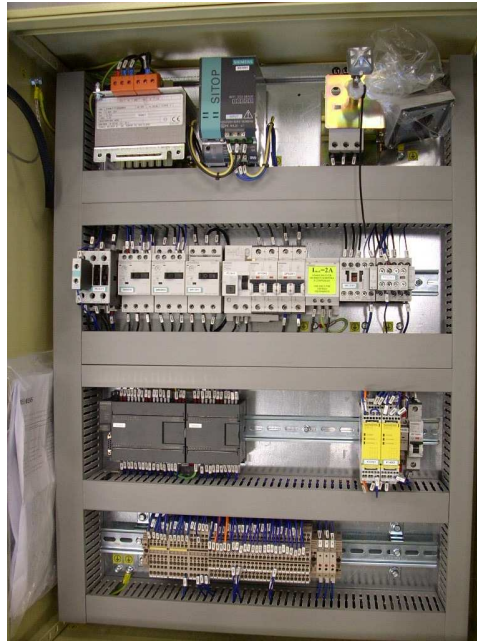


**LA NUOVA NORMA CEI EN 60204-1:2006
E LA EN60439-1 L'EQUIPAGGIAMENTO ELETTRICO DELLE
MACCHINE: QUADRO ELETTRICO E BORDO MACCHINA**



Il corso fornisce le conoscenze necessarie per la progettazione e realizzazione degli equipaggiamenti elettrici delle macchine.

Il corso è rivolto a progettisti, personale tecnico, ed addetti alla realizzazione degli equipaggiamenti elettrici delle macchine, manutentori elettrici di macchine.

I corsi aziendali sono rivolti a tutto il personale incaricato e si svolgono presso la sede del cliente.

PROGRAMMA DEL CORSO TEORICO (durata complessiva 8 ore)

- Inquadramento normativo delle norme EN 60204-1 ed EN60439-1 (anticipazioni della revisione di EN60439-1, futura EN61439-1)
- Campo di applicazione
- Principali definizioni e nuove definizioni
- L'ambiente circostante
- I sistemi di alimentazione e i dispositivi di sezionamento e interruzione
- Protezione dai contatti diretti e indiretti
- Protezione dell'equipaggiamento
- Collegamenti equipotenziali
- Circuiti e funzioni di comando e controllo
- Dispositivi di sicurezza e loro integrazione nei circuiti di comando, arresti di emergenza
- L'utilizzo degli equipaggiamenti elettronici ai fini della sicurezza
- Le apparecchiature di comando: ubicazione, montaggio e involucri
- Tecniche di cablaggio
- Accessori ed illuminazione
- Impianto di bordo macchina: sistemi di posa, cavi, tecniche di cablaggio
- Marcatura, segnali di avvertimento e designazioni di riferimento
- Documentazione tecnica
- Prove di sicurezza elettrica
- Verifica delle condizioni per la protezione mediante interruzione automatica dell'alimentazione
- Prove di resistenza dell'isolamento, di tensione, funzionali
- Protezione contro le tensioni residue
- La ripetizione delle prove per il mantenimento della sicurezza
- Dimostrazione pratica dell'esecuzione delle verifiche di sicurezza su un equipaggiamento elettrico.

A conclusione del corso ogni lavoratore che avrà partecipato all'intero percorso riceverà l'attestato di frequenza e un CD-ROM contenente dispensa del corso e i testi delle direttive citate durante il corso.

Al fine di garantire una miglior efficacia del corso stesso il numero massimo di partecipanti ammesso ad ogni corso è di 12 unità.

L'investimento per il corso teorico è di €1.300,00 (escluse le spese di trasferta dei docenti presso la vostra sede).

I corsi organizzati presso la Vostra azienda dovranno svolgersi in locale idoneo munito di sedie, supporti per scrittura, una presa e una prolunga elettrica da voi messi a disposizione.

CLAUSOLE DI RISERVATEZZA: GEM BB S.r.l. s'impegna a mantenere assoluta riservatezza sulle informazioni raccolte in sede di formazione ed a non divulgare le medesime a terzi.

[CONTATTATECI](#) per richieste allo 0549/960151.